

Las imágenes son sólo de referencia, consulte las especificaciones para obtener más información sobre el producto.



MAX639ESA

Fabricante	MAX639ESA
Fabricante	Maxim Integrated
Allelco Número de pieza	32D-MAX639ESA
Modelo ECAD	Solicite modelos CAD gratuitos
Descripción de piezas	STEP-DOWN DC-DC CONVERTER
Embalaje	8-SOIC (0.154", 3.90mm Width)
Ficha de datos	MAX639ESA.pdf

Obtenga una cotización

MAX639ESA - Analog Devices Inc./Maxim Integrated. Nuevo original en stock. Descargue la hoja de datos/especificaciones de tecnología lineal MAX639ESA en Allelco Elec.com.
Solicite una cotización para MAX639ESA, envíenos un correo electrónico: info@allelco.com

Especificaciones

Especificaciones tecnológicas MAX639ESA

MAX639ESA - Analog Devices Inc./Maxim Integrated Especificaciones técnicas, atributos, parámetros

Atributo del producto	Valor del atributo	Atributo del producto	Valor del atributo
Fabricante	Maxim Integrated	Paquete	Bulk
Voltaje - Salida (Min / Fijo)	1.3V (5V)	Tipo de salida	Adjustable (Fixed)
Salida de voltaje - (Max)	11.5V	Configuración de salida	Positive
Tensión - Entrada (Min)	4V	Temperatura de funcionamiento	-40°C ~ 85°C
Tensión - Entrada (Max)	11.5V	Número de salidas	1
topología	Buck	Tipo de montaje	Surface Mount
rectificador síncrono	No	Función	Step-Down
Paquete del dispositivo	8-SOIC	Frecuencia - Conmutación	-
Serie	-	Corriente - Salida	225mA
Paquete / Cubierta	8-SOIC (0.154", 3.90mm Width)		

Piezas con especificaciones similares

Las tres piezas de la derecha tienen especificaciones similares a las Analog Devices Inc./Maxim Integrated MAX639ESA

Atributo del producto				
Número de pieza	MAX639ESA	MAX639CSA	MAX639CPA	MAX639ESA+T
Fabricante	Analog Devices Inc./Maxim Integrated	Analog Devices Inc./Maxim Integrated	Analog Devices Inc./Maxim Integrated	Analog Devices Inc./Maxim Integrated
Número de salidas	1	1	1	1
Tensión - Entrada (Max)	11.5V	11.5V	11.5V	11.5V
Voltaje - Salida (Min / Fijo)	1.3V (5V)	1.3V (5V)	1.3V (5V)	1.3V (5V)
Configuración de salida	Positive	Positive	Positive	Positive
Paquete / Cubierta	8-SOIC (0.154", 3.90mm Width)	8-SOIC (0.154", 3.90mm Width)	8-DIP (0.300", 7.62mm)	8-SOIC (0.154", 3.90mm Width)
Paquete	Bulk	Tube	Tube	Tape & Reel (TR)
rectificador síncrono	No	No	No	No
Frecuencia - Conmutación	-	-	-	-
Temperatura de funcionamiento	-40°C ~ 85°C	0°C ~ 70°C (TA)	0°C ~ 70°C (TA)	-40°C ~ 85°C (TA)
topología	Buck	Buck	Buck	Buck
Tipo de montaje	Surface Mount	Surface Mount	Through Hole	Surface Mount
Salida de voltaje - (Max)	11.5V	11.5V	11.5V	11.5V
Serie	-	-	-	-
Tensión - Entrada (Min)	4V	4V	4V	4V
Corriente - Salida	225mA	225mA	225mA	225mA
Tipo de salida	Adjustable (Fixed)	Adjustable (Fixed)	Adjustable (Fixed)	Adjustable (Fixed)
Función	Step-Down	Step-Down	Step-Down	Step-Down
Paquete del dispositivo	8-SOIC	8-SOIC	8-PDIP	8-SOIC

Otros clientes también están interesados

Productos recomendados

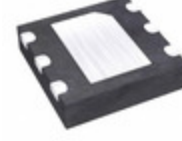
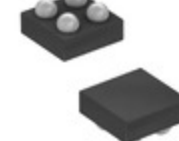
 MAX6397SATA+T Analog Devices Inc./Maxim Integrated IC SUPERVISOR 1 CHANNEL 8TDFN	 MAX6401-29UK LUMILEDS	 MAX6399ATA+T Analog Devices Inc./Maxim Integrated IC SUPERVISOR 1 CHANNEL 8TDFN	 MAX6400-31UK LUMILEDS	 MAX6397LATA+T Analog Devices Inc./Maxim Integrated IC SUPERVISOR 1 CHANNEL 8TDFN	 MAX639CSA Analog Devices Inc./Maxim Integrated IC REG BUCK ADJ/5V 225MA 8SOIC

MAX6398ATTAnalog Devices Inc./Maxim Integrated
MAX6398 OVP SWITCH**MAX639CSA+T**Analog Devices Inc./Maxim Integrated
IC REG BUCK ADJ/5V 225MA 8SOIC**MAX639CPA**Analog Devices Inc./Maxim Integrated
IC REG BUCK ADJ/5V 225MA 8DIP**MAX6400-26UK**

LUMILEDS

MAX639ESA+TAnalog Devices Inc./Maxim Integrated
IC REG BUCK ADJ/5V 225MA 8SOIC**MAX639EPA**

Analog Devices / Maxim Integrated

MAX6401BS22Analog Devices Inc./Maxim Integrated
IC SUPERVISOR 1 CHANNEL 4UCSP**MAX6398ATT+T**Analog Devices Inc./Maxim Integrated
IC SUPERVISOR 1 CHANNEL 6TDFN**MAX6400BS29+T**Analog Devices Inc./Maxim Integrated
IC SUPERVISOR MPU 4-UCSP**MAX6401BS22+T**Analog Devices Inc./Maxim Integrated
IC SUPERVISOR MPU 4-UCSP**MAX6400-22UK**

LUMILEDS

**MAX639CPA+**Analog Devices Inc./Maxim Integrated
IC REG BUCK ADJ/5V 225MA 8DIP**Modo de transporte****El tiempo de entrega**

Los artículos en el stock se pueden enviar dentro de las 24 horas. Se organizarán algunas piezas para la entrega dentro de los 1-2 días a partir de la fecha en que todos los artículos lleguen a nuestro almacén. Y los barcos Allelco ordenan una vez al día alrededor de las 17:00, excepto el domingo. Una vez que se envían los productos, el tiempo de entrega estimado depende de los métodos de envío y el destino de entrega. La siguiente tabla muestra el tiempo logístico para algunos países comunes.

Coste de envío

> Use su cuenta expresa para el envío si tiene una.

> Use nuestra cuenta para el envío. Consulte la tabla a continuación para obtener los cargos aproximados.

(Diferentes marco de tiempo / países / tamaño del paquete tiene un precio diferente).

Método de entrega

> Envío común global por DHL / UPS / FEDEX / TNT / EMS / SF SOBRE SOPORTE.

> Otras más formas de envío, póngase en contacto con su gerente de clientes.

Referencia de tiempo logístico de países comunes

Región	País	Hora logística (día)
America	Estados Unidos	5
	Brasil	7
Europa	Alemania	5
	Reino Unido	4
	Italia	5
Oceanía	Australia	6
	Nueva Zelanda	7
Asia	India	6
	Japón	7
Oriente Medio	Israel	6

Referencia de cargos de envío de DHL y FedEx




Cargos de envío (kg)	Referencia DHL (USD \$)
0.00 kg-1.00 kg	USD \$ 60.00
1.00 kg-2.00 kg	USD \$ 70.00
2.00 kg-3.00 kg	USD \$ 80.00

Nota: La tabla anterior es solo para referencia. Puede tener algunos sesgos de datos para los factores incontrolables. Póngase en contacto con nosotros si tiene alguna pregunta.



Modos de pago compatibles

La forma de pago puede elegirse entre los métodos que se indican a continuación: Transferencia bancaria (T/T, Transferencia bancaria), Western Union, Tarjeta de crédito, PayPal.

**Su socio fiel en la cadena de suministro -**

 Gestión eficiente de los suministros
  Adquisiciones que ahorran costes
  Compra y entrega rápidas

Si tiene alguna pregunta, póngase en contacto con nosotros

 Teléfono
+00852 9146 4856
  Correo electrónico
info@allelco.com

Certificaciones y afiliaciones

Ver más

**Contáctenos**

DIRECCIÓN: Flat/RM C 13/F Harvard Commercial Building 105-111 Thomson Road, Wan Chai, Hong Kong

Teléfono: +00852 9146 4856

Fax: +00852 3010 8510

Correo electrónico: info@Allelco.com

Copyright © 2012-2023 AllelcoElec.com. Reservados todos los derechos.